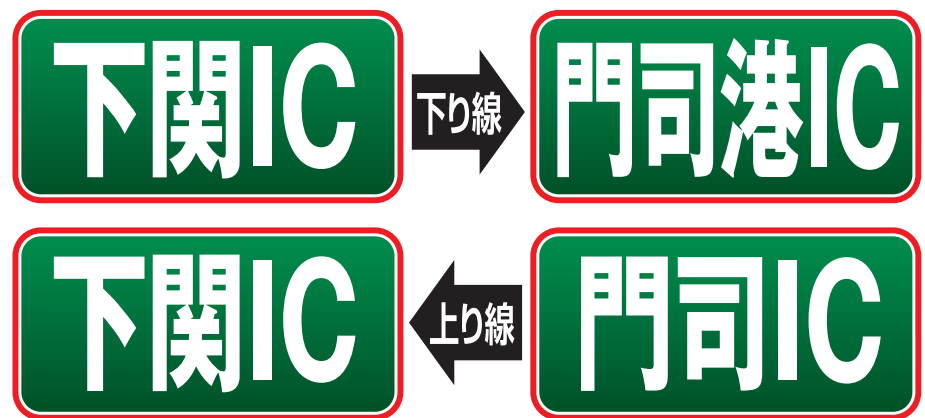


## 工事期間の延長

令和6年～令和8年

# E2A 関門橋リフレッシュ工事



## 令和8年3月下旬まで

- ※当初工事予定期間：令和6年9月上旬～令和7年8月上旬
  - ※月曜日午前0時～土曜日午前6時までの昼夜連続規制。
  - ※平日一部期間で門司港IC・めかりPA閉鎖。
- 上記時間は規制設置開始および規制撤去完了時刻を示します。

## 昼夜連続車線規制

## 門司港IC・めかりPA閉鎖

門司港IC・めかりPA閉鎖情報は工事専用Webサイトでご確認ください。

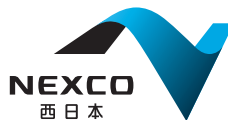
関門橋リフレッシュ

検索



高速道及び一般道において、渋滞の発生が予想されますので、出発前には最新の道路交通情報をご確認のうえ、時間にゆとりをもって、ご利用ください。

みち、ひと…未来へ。



## 関門橋リフレッシュ工事 インフォメーション

### 工事専用Webサイト

<https://west-nexco.com/kanmon-refresh/>

工事専用Webサイトで工事情報をご案内いたします。

関門橋リフレッシュ

検索



### アイハイウェイ／道路交通情報（24時間提供）



<https://ihighway.jp/>

出発時間、走行ルート、休憩などの走行計画にお役立ていただき、安全・快適に高速道路や休憩施設をご利用ください。  
（情報提供料は無料ですが、通信料はお客様の負担となります。）



### NEXCO西日本お客さまセンター（24時間・年中無休）

0120-924863（クルマでおかけ24時間ハローさん）

※IP電話等一部の電話からはフリーダイヤルがご利用出来ない場合があります。

その場合は、06-6876-9031（通話料有料）

●交通事故の通報は警察（110番）へ

## 道路緊急ダイヤル #9910

高速道路の異状等を発見された場合の緊急通報を24時間受け付けています。

### 道路交通情報のお問い合わせ（24時間提供・通話料有料）

日本道路交通情報センター <https://www.jartic.or.jp/>



全国共通ダイヤル 050-3369-6666

全国高速ダイヤル 050-3369-6700

携帯短縮ダイヤル #8011

### 工事に関するお問い合わせ（通話料有料）

NEXCO西日本 九州支社  
北九州高速道路事務所

093-618-3141

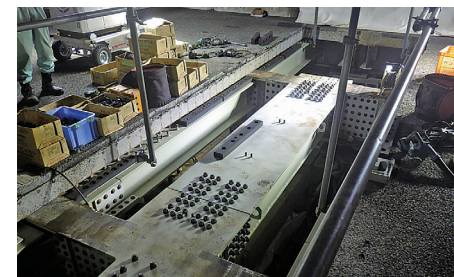
受付時間／平日9:00～12:00、13:00～17:00

電話番号をよくお確かめのうえ、お掛けください。

## 工事状況



①既設桁撤去状況



②新設桁設置状況



③床版設置状況

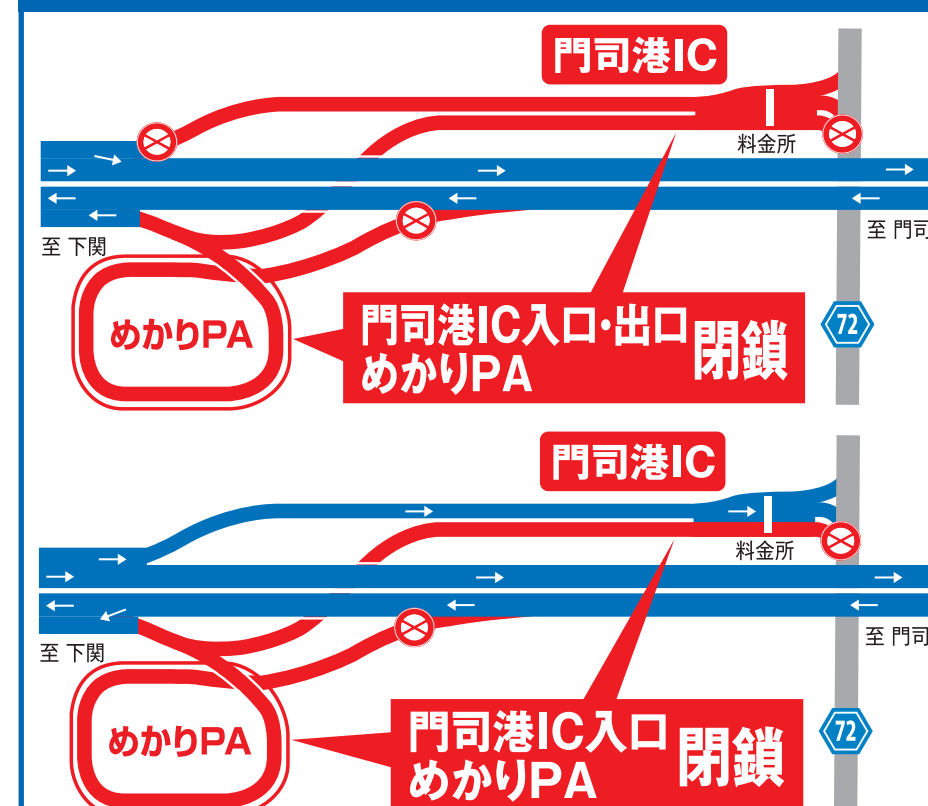


④舗設状況

関門橋の走行性、耐久性向上のために、門司側伸縮装置の撤去工事を実施しております。  
※桁撤去により路面上に空間ができるため、5日間昼夜連続で2車線を規制して工事を行います。  
※門司港IC・めかりPAの本線合流部が一部の施工期間で近接するため、閉鎖が伴います。  
※本工事に併せて関門橋周辺の施設維持作業、土木維持作業を実施します。  
※舗装や溶接の作業を伴うため、降雨予測により中止する可能性があります。  
※規制の実施判断は、前週金曜日の17時に工事専用Webサイトでお知らせします。

※毎日の工事情報は工事専用Webサイトをご確認ください。  
※工事進捗に伴い規制を早期解放する場合があります。

## 門司港IC・めかりPA閉鎖時の通行案内

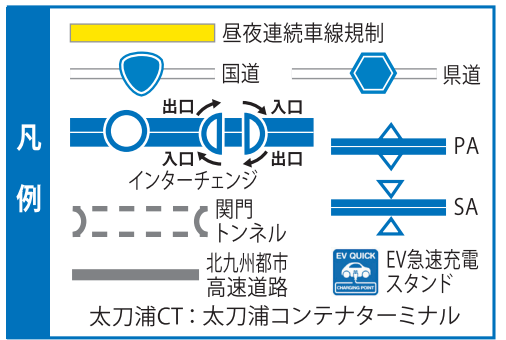
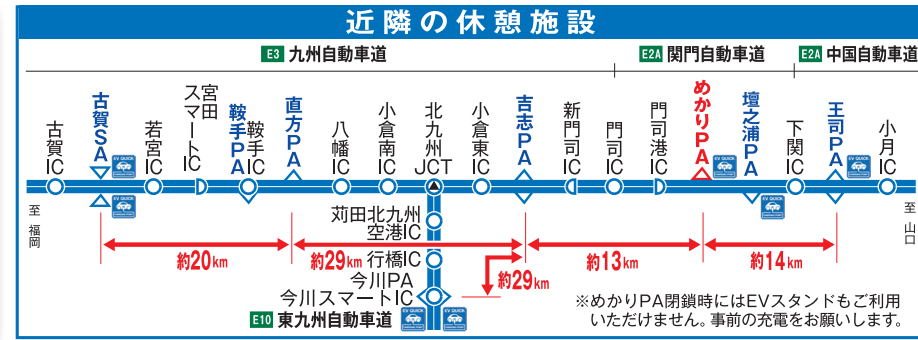


工事期間中の門司港IC・めかりPAの閉鎖状況、めかりPAの営業状況については、工事専用Webサイトでお知らせします。  
※営業時間等が通常と異なる場合があります。  
※下り線側 壇之浦PAについては通常通り営業します。

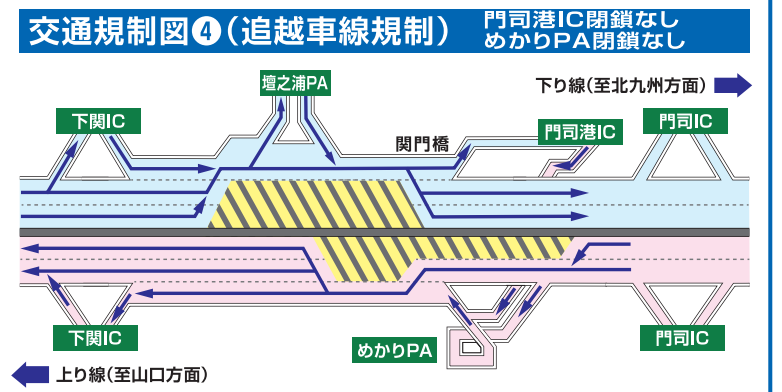
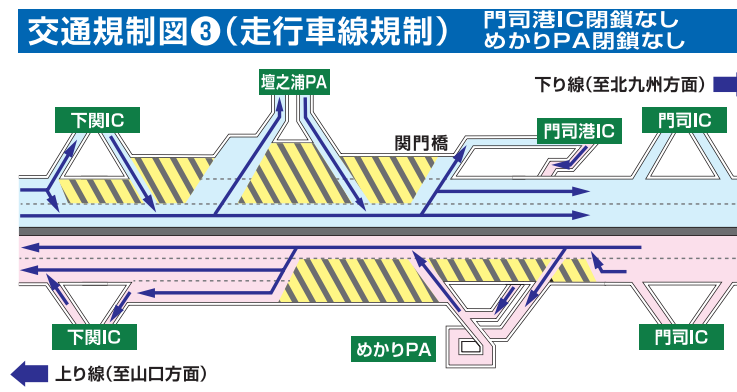
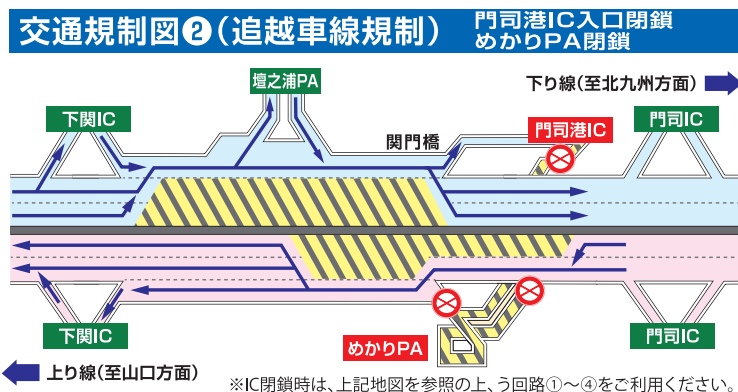
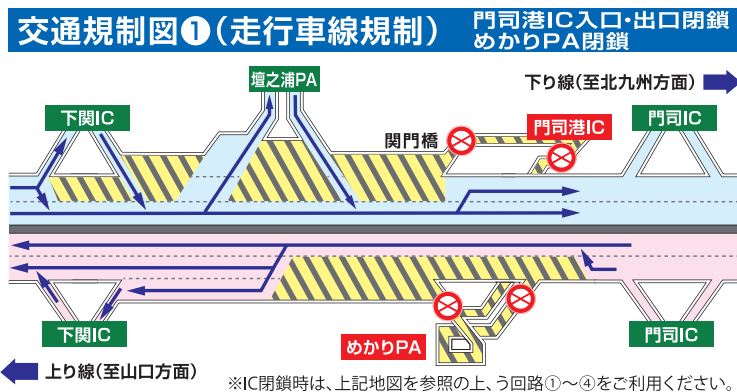


# 門司港IC閉鎖によるう回路のご案内

- 門司港ICをご利用される場合は、関門トンネルへう回をお願いいたします。なお、特殊車両および危険物積載車両については、門司ICをご利用ください。
- 高速道及び一般道において、渋滞の発生が予想されますので、出発前には最新の道路交通情報をご確認のうえ、時間にゆとりをもって、ご利用ください。
- IC閉鎖に伴う料金調整はございません。



## 車線規制の内容



凡例: 工事箇所 (Construction Site)